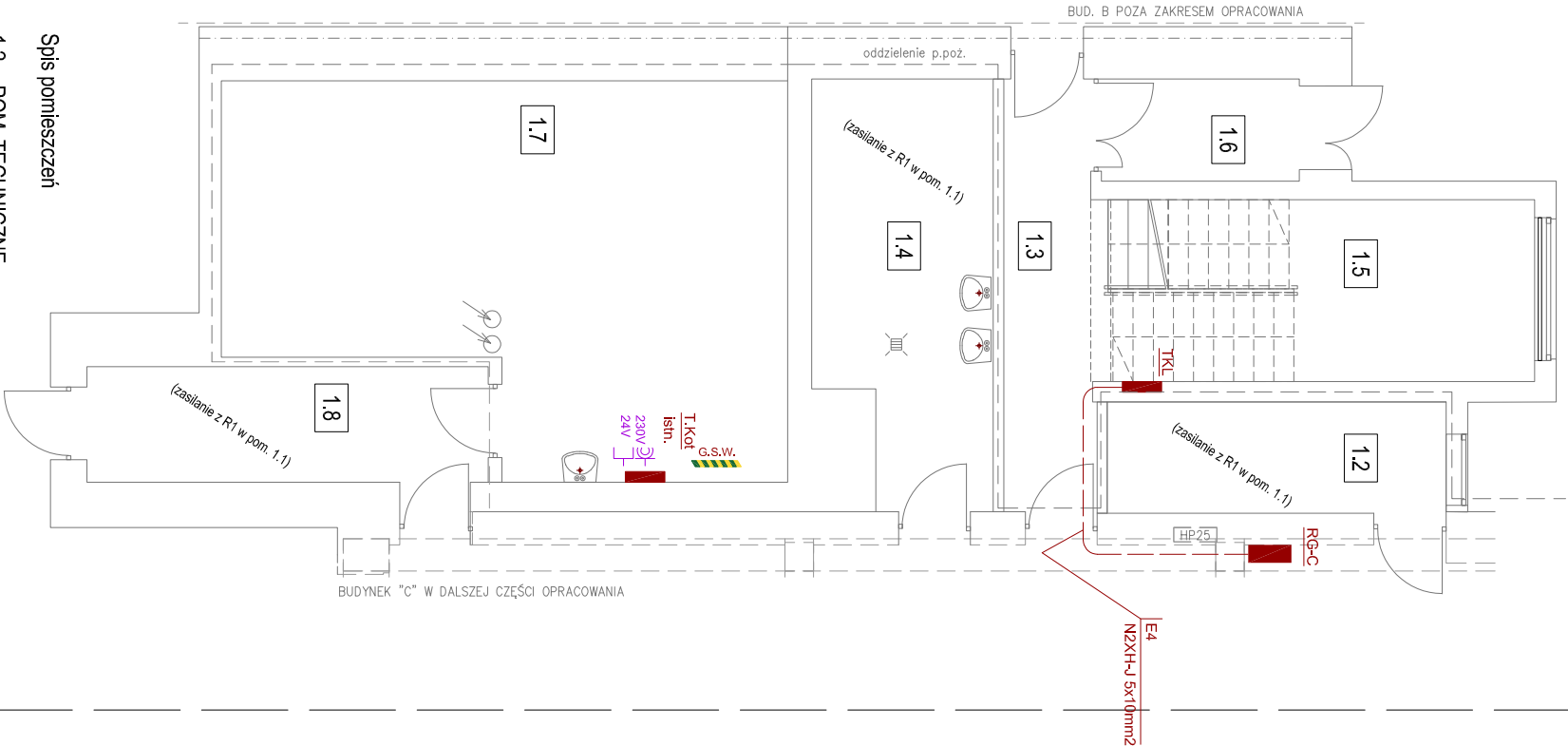
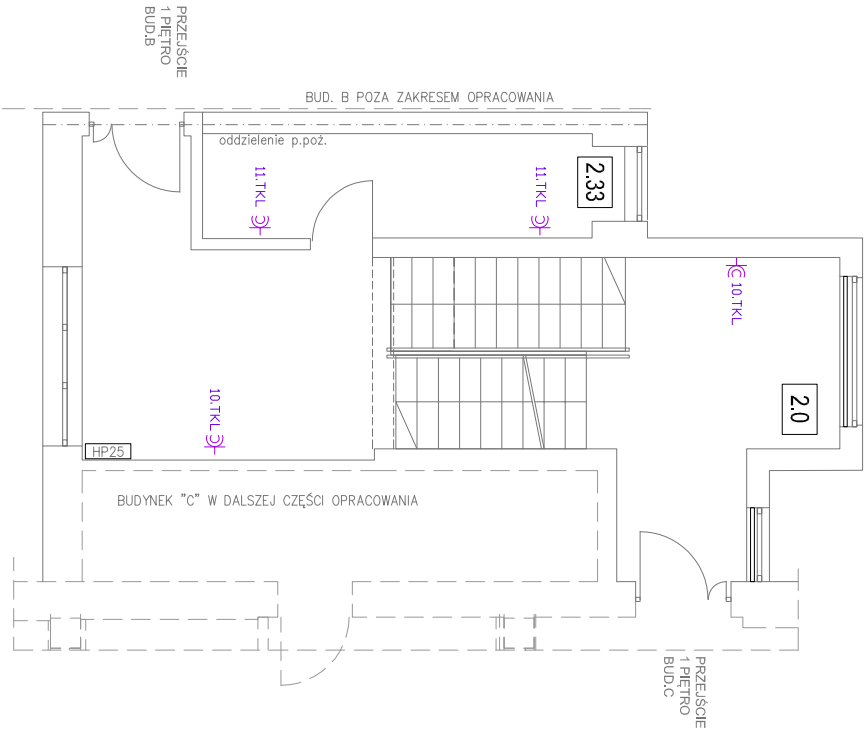


PARTER



- Spis pomieszczeń
- 1.2 POM. TECHNICZNE
  - 1.3 KORYTARZ
  - 1.4 POM. SOCJALNE
  - 1.5 KLATKA SCHODOWA
  - 1.6 WIATROŁAP
  - 1.7 KOTŁOWNIA

I PIĘTRO



- Spis pomieszczeń
- 2.0 KLATKA SCHODOWA
  - 2.33 POMIESZCZENIE POMOCN.

Oznaczenia

- pożarowy wyłącznik prądu
- gn. 1-fazowe
- gn. 1-fazowe datla (urządzenia komputerowe)
- gn. 1-fazowe (termiczne)
- gn. 3-fazowe 3x16A
- napęd okien
- sterownik ołw./zam.
- miejscowa szyna wyrównawcza
- główna szyna wyrównawcza

Uwagi:

1. Instalacje układać pod lynnkiem oraz w korytach i rurkach PCV
2. Schemat zasilania rys. E01.
3. Rozdzielnia TKL rys. E07.
4. W pomieszczeniach wilgotnych zastosować osprzęt min. IP44

rew. 01 - 07.11.2022

pom. 1.7 - plan instalacji gn. wtyczkowych

BIURO INŻYNIERSKIE PRZEMYSŁAW GOŹDZICKI			
ul. Pszeniczna 5/2, 85–465 Bydgoszcz			
INWESTYCJA :		REMONT BUDYNKU C NA TERENIE SZKOŁY PODOFICERSKIEJ PSP W BYDGOSZCZY	
TEMAT :		PLAN INSTALACJI GN. WTYCZKOWYCH – rzut parter i I piętra (kl.schodowa)	
Projektował:		inż. Wojciech Folkowski uprawnienia nr GP-KZ-7342/118/94 w specjalności instalacyjno-inżynieryjnej w zakresie sieci i instalacji elektrycznych	
Sprawdził:		mgr inż. Wojciech Żmuda upr. bud. do projektowania w specjalności i urządzeń instalacyjnej w zakresie sieci, instalacji i urządzeń elektr. i elektroenergetycznych KUP/0166/PWOE/06	
Branża / Drg.Class		Nr rysunku	
ELEKTRYCZNA		Revizja	
Date./data	Skala/Scale	Faza	
12.2021	1:100	P.T.	
E03			-